

Mir@bel

# Un site, un outil, une base, des partenariats, un réseau...

21 mai 2019, INIST

Sophie Fotiadi – Sciences Po Lyon [sophie.fotiadi@sciencespo-lyon.fr](mailto:sophie.fotiadi@sciencespo-lyon.fr)



SCÉNCES  
PO  
LYON

● [www.reseau-mirabel.info](http://www.reseau-mirabel.info)

[contact@reseau-mirabel.info](mailto:contact@reseau-mirabel.info)



# Mir@bel d'hier à aujourd'hui...

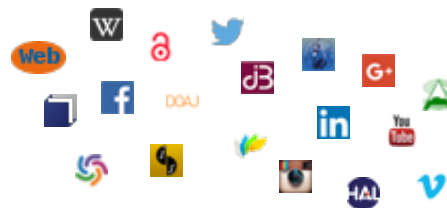
## Un besoin en 2008...

Connaître les accès en ligne aux contenus des revues (texte intégral, sommaires,...)

*Mutualisation d'Informations sur les Revues et leurs Accès dans les Bases En Ligne*

## Qui a évolué depuis :

Accéder à toute l'information disponible en ligne pour chaque revue, de manière personnalisée



# Porte d'entrée sur l'univers en ligne des revues

En une minute :



<https://reseau-mirabel.info/>

**Présentation**

# Les focus dans Mir@bel

## Une page par revue



Avec, à chaque fois, une présentation de la revue, le détail des accès en ligne, et un bloc sur le suivi et les mises à jour dans Mir@bel

## Une page par ressource



= site proposant un ou des accès en ligne à des contenus de revues.  
*Par exemple un bouquet de revues, un catalogue d'éditeur, une base de sommaires, une base de données bibliographiques ou le site web de la revue...*

## Une page par éditeur

Présentation détaillée et rebonds complémentaires. *Ex. PUS*

## Une entrée thématique

Listes de revues par grandes catégories/thématiques *Ex. revues de droit*

## Des rebonds systématiques

Vers le catalogue SUDOC



Vers Worldcat



Vers le catalogue de sa bibliothèque... et réciproquement !

*Pour les utilisateurs des bibliothèques partenaires de Mir@bel.*

Disponible dans  
votre bibliothèque

Vers la politique éditoriale

• Sherpa/Romeo



Héloïse



Vers les portails de revues en accès libre

• DOAJ



• ROAD







Vers l'archive ouverte HAL



*Ces liens sont automatisés, donc présents sur toutes les revues signalées.*

*De nombreux autres liens complémentaires sont ajoutés manuellement (site et carnet de la revue, présence sur les réseaux sociaux ou dans d'autres guides et répertoires...).*

## Pour chaque revue, sans distinguo

- Dans un  ou des grands portails
- Dans aucun portail 
- En accès libre  En accès restreint 
- Sans aucun accès au texte intégral
- À comité de lecture ou pas, classée ou non
- Toute publication périodique : bulletin, magazine, rapport annuel, revue culturelle, d'idées, professionnelle, scientifique...
- Majoritairement francophone, mais pas seulement
- Différentes thématiques



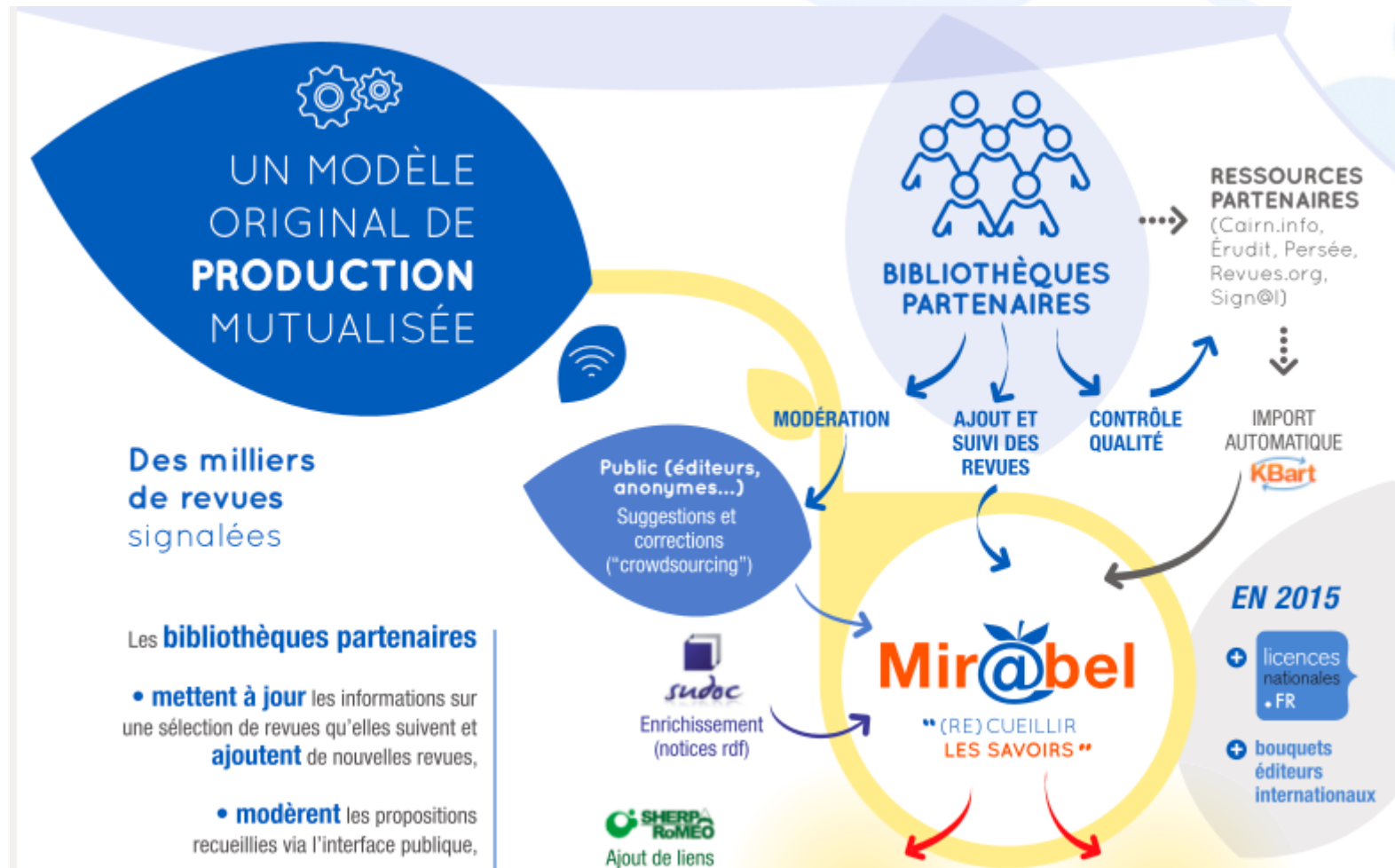


## Veille mutualisée

Collecte automatique

Veille par les professionnels du réseau

Proposition de mise à jour par les utilisateurs de la base





# Le fonctionnement du réseau

- Formalisation ?
  - Seul engagement : veille sur des revues et/ou ressources
    - Convention de partenariat pour les (52) membres avec Sciences Po Lyon
    - Lettre de partenariat pour les (11) éditeurs
  - Cinq comités de pilotage et une assemblée générale par an
  - Des listes d'échanges, un espace en ligne, des groupes de travail
  - Des chargés de suivi des partenaires (pour la veille)
- Quatre établissements pilotes
  - Pilotage et animation du réseau, suivi des développements, recherche de financement...
  - Un premier poste à temps plein, 2018-2019 (responsable des métadonnées)



SCIENCE  
PO  
LYON

SCIENCE  
PO  
Grenoble



ENTPE  
École de l'aménagement durable des territoires

La Région  
Auvergne-Rhône-Alpes

### FOCUS (20)17

4@@@

4430 revues  
soit 19% de revues  
en plus dans l'année



+ de 100  
professionnels  
participent  
à l'enrichissement  
du site



Nouveau service  
permettant  
aux bibliothèques  
de signaler leurs  
abonnements  
en ligne

Cartographie  
des données

Carte des revues, selon le pays de leurs éditeurs



6 premiers  
partenariats  
éditeurs  
mis en place



47 établissements  
partenaires, dont  
le 1<sup>er</sup> partenaire  
suisse

5@@@

52 membres dans le réseau  
5168 revues (+ 16,5 %)  
Plus de 50 000 liens vers  
l'extérieur

DOAJ 

Mise en valeur des titres  
présents dans le DOAJ,  
répertoire de revues  
scientifiques en accès libre,  
avec l'ajout du logo  
« Libre Accès »

### FOCUS sur (20)18



Mir@bel a recruté  
une responsable des  
métadonnées,  
première personne à  
temps plein dans le  
réseau



Nouvelle  
fonctionnalité :  
l'accès thématique  
s'affiche en page  
d'accueil !

11

partenaires éditeurs  
(+5)  
pour lesquels une  
nouvelle plaquette a  
été réalisée

# Pour aller plus loin...

## Vous pouvez utiliser Mir@bel pour :

- retrouver toutes les informations en ligne sur une revue
- améliorer la visibilité des revues pour augmenter leur usage par les publics
- participer au partage d'une information de qualité sur les périodiques

## Contact

Sophie Fotiadi – Bibliothèque de Sciences Po Lyon

