



29 janvier 2016 : « Mutualiser :
retours d'expérience » 

Journée d'étude de l'ADBS

L'association des professionnels de l'information et de la documentation

Les réseaux de mutualisation Mir@bel et Sign@L

Sophie Fotiadi, chargée de ressources documentaires, Sciences Po Lyon

Les bases Sign@L et Mir@bel

- Valorisation des contenus de revues, principalement francophones en sciences humaines et sociales
- Partage de la production documentaire
- Accès libre
- Mir@bel, né de l'expérience de mutualisation du réseau Sign@L

Contenu du sommaire : *Retour sur les situations révolutionnaires arabes*

| | |
|-------------------------|--|
| Revue | Revue Française de Science Politique |
| Numéro | Vol. 62, no 5-6, 2012 |
| Titre du numéro | Retour sur les situations révolutionnaires arabes |
| Texte Intégral en ligne | Accessible sur l'Internet |

• Retour sur les situations révolutionnaires arabes

- [Pour une sociologie des situations révolutionnaires : Retour sur les révoltes arabes](#) - Mounia Bennani-Chraïbi, Olivier Fillieule p. 767-796  
- [Réseaux dormants, contingence et structures : Genèses de la révolution tunisienne](#) - Choukri Hmed p. 797-820  
- [Trajectoires « révolutionnaires » en Tunisie : Processus de radicalisations politiques 2007-2011](#) - Amin Allal p. 821-841  
- [Sur les sentiers de la révolution : Comment des Égyptiens « dépolitisés » sont-ils devenus révolutionnaires ?](#) - Youssef El Chazli p. 843-865  
- [La dynamique protestataire du Mouvement du 20 février à Casablanca](#) - Mounia Bennani-Chraïbi, Mohamed Jekhli p. 867-894  
- [La structuration de la révolution yéménite : Essai d'analyse d'un processus en marche](#) - Laurent Bonnefoy, Marine Poirier p. 895-913  
- [Lectures thématiques : Lire au sujet du « printemps arabe »](#) - p. 915-939 

[Accueil](#) » [Articles](#) » [Sommaire Vol. 62, no 3, 2012](#) » [Karl Marx fut-il...](#)

• Varia

- [Analyse et compréhension du vote lors des élections présidentielles de 2012 : L'apport de la](#)

• Chronique bibliographique approches historiques du politique

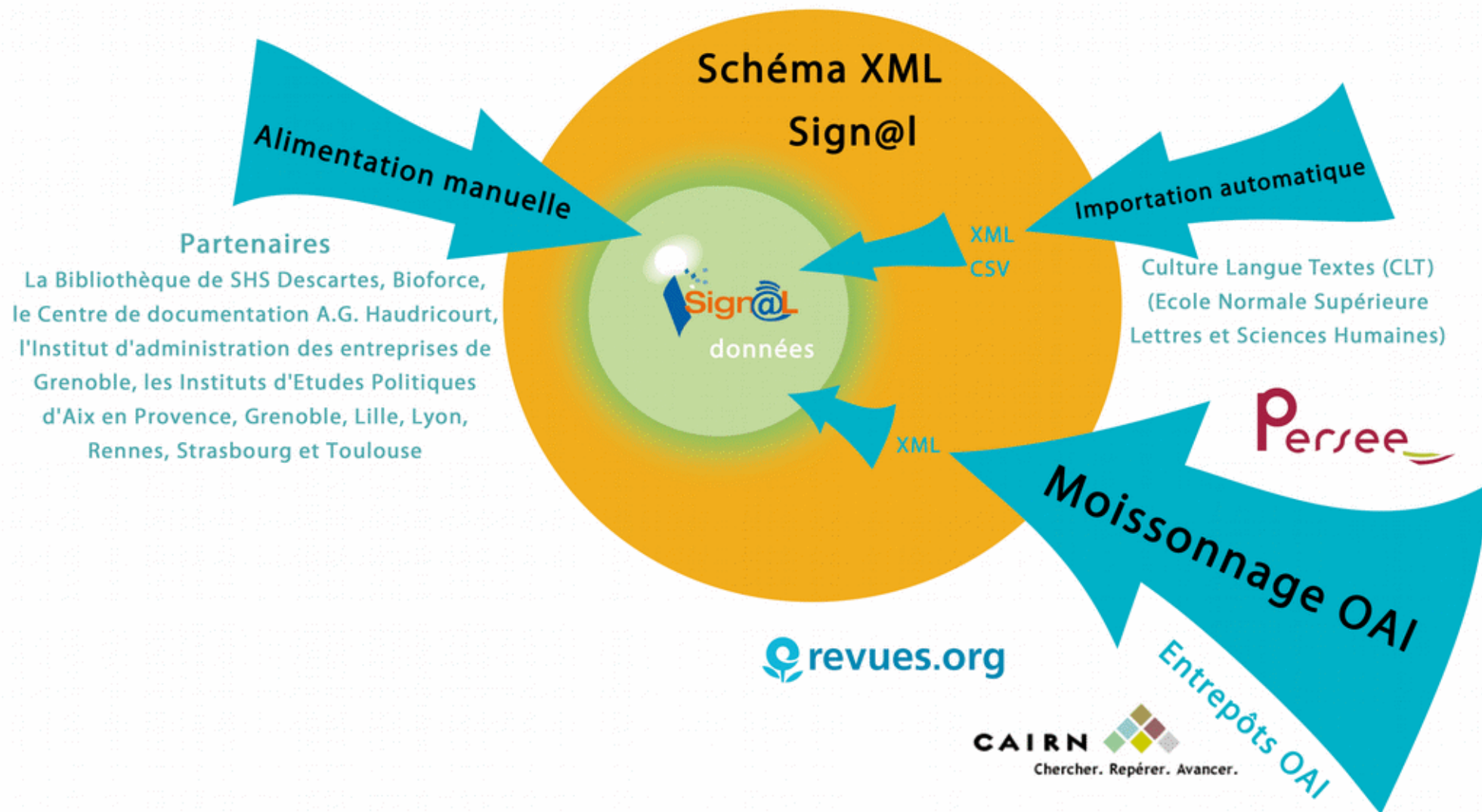
- [Chronique bibliographique : Approches historiques du politique. Science politique/Histoire. C](#)
- [Lectures critiques](#) - p. 969-989 
- [Comptes rendus](#) - p. 990-1044 
- [Informations bibliographiques](#) - p. 1045-1048 

• Revue des revues

- [Revue des revues](#) - p. 1049-1061 

Contenu de l'article

| | |
|--|--|
| Titre | Karl Marx fut-il vraiment un opposant aux droits de l'homme ? : Émancipation individuelle et théorie des droits |
| Auteur | Justine Lacroix, Jean-yves Pranchère |
|  Revue | Revue Française de Science Politique |
|  Numéro | Vol. 62, no 3, 2012 Varia |
| Rubrique/Thématique | Articles |
| Page | 433-451 |
|  Mots-clés (anthropo) | Aron (Raymond) Marx (Karl) |
| Mots-clés (matière) | idéologie citoyenneté justice droits de l'homme liberté |
|  Résumé | <p>Dans un ouvrage récent, David Leopold s'inscrit en faux contre la thèse, reçue désormais à titre d'évidence, d'une opposition radicale entre la pensée de Marx et les revendications des droits de l'homme. Cette réévaluation stimulante ne suffit pas à dissiper la critique adressée par le jeune Marx aux droits de l'homme - critique que ses écrits de maturité radicalisent. On peut cependant, sans prétendre déceler chez l'auteur du Capital une appréciation positive du droit, soutenir que sa pensée souffre sur ce point d'une faiblesse logique. On voit mal, en effet, comment l'émancipation individuelle la visée du communisme selon Marx peut se passer d'une revendication de droit. C'est pourquoi il n'est pas impossible de réinscrire l'intention émancipatrice de Marx, en dépit de Marx lui-même, dans la tradition des droits de l'homme.</p> <p><i>Source : Éditeur (via Cairn.info)</i></p> |
|  Article en ligne | http://www.cairn.info/article.php?ID_ARTICLE=RFSP_623_0433 |



Travail et emploi

| Titre | + | ISSN | Liens | Années | Éditeur |
|-------------------|---|-----------|--|------------|----------------------------|
| Travail et emploi | | 0224-4365 |   Disponible dans votre bibliothèque | 1979 – ... | La Documentation française |



Titre actuel Travail et emploi

Site web <http://www.ladocumentationfrancaise.fr/revues/3303336100009-travail-et-emploi>

Périodicité trimestriel

Langues français

ISSN-E 1775-416X [[Revue.org](#) ; [Cairn.info](#)]

Accès en ligne

| | Ressource | Accès | Numéros | Langues | Autres |
|--------------------------------|---|-----------|--|----------|-------------------------|
| Texte intégral | Cairn.info | Libre | 2013 (no 133) — 2013 | | |
| Texte intégral | Revue.org | Libre | 2006 (Vol. 108) — 2012 (Vol. 132) | | [RSS] |
| Texte intégral | Epsilon | Libre | mars 2005 (no 101) — avril 2009 (no 118) | français | |
| Texte intégral | Ministère du Travail (site web) | Libre | juin 1979 (no 1) — octobre 2004 (no 100) | français | |
| Texte intégral | Cairn.info | Restreint | 2014 — 2015 (no 141) | | |
| Résumés | Ministère du Travail (site web) | Libre | octobre 2004 (no 100) - | | |
| Sommaires | Sign@l | Libre | 1990 — ... | | |

Actualité Juridique Droit Administratif — AJDA

| Titre | + | ISSN | Liens |
|---|---|----------------|--|
| Actualité Juridique Droit Administratif | | AJDA 0001-7728 |   Disponible dans votre bibliothèque |
| L'Actualité juridique | | 1145-7376 |   |
| L'Actualité juridique. Edition travaux. | | 1145-7368 |   |



Titre actuel Actualité Juridique Droit Administratif

Site web <http://www.dalloz-revues.fr/revues/AJDA-27.htm>

Périodicité hebdomadaire

Langues français

Autres liens [[Twitter](#)] [[Jurisguide](#)]

Accès en ligne

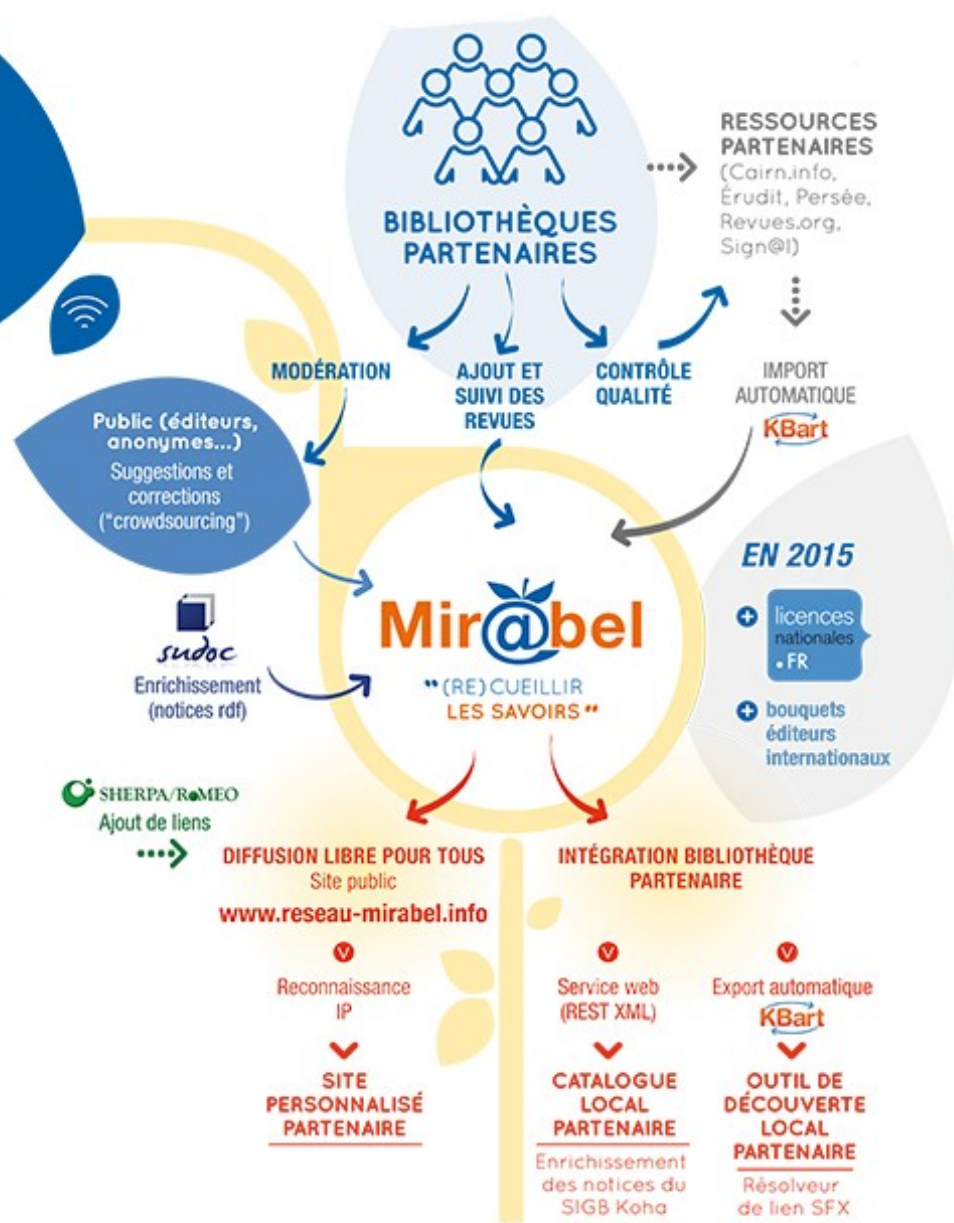
| | Ressource | Accès | Numéros |
|--------------------------------|-------------------------------|-----------|------------------------------------|
| Texte intégral | Dalloz | Restreint | janvier 1990 (no 1) — ... |
| Sommaires | Dalloz Revues | Libre | 2009 — ... |
| Sommaires | Dialnet | Libre | 2000 — 2010 [sélection d'articles] |
| Indexation | Sign@l | Libre | 1984 — ... [sélection d'articles] |

UN MODÈLE ORIGINAL DE PRODUCTION MUTUALISÉE

Des milliers de revues signalées

Les bibliothèques partenaires

- **mettent à jour** les informations sur une sélection de revues qu'elles suivent et **ajoutent** de nouvelles revues,
- **modèrent** les propositions recueillies via l'interface publique,
- **supervisent** les imports de données depuis les principaux portails francophones
 - > **valident** et **complètent** la création de chaque nouvelle revue,
 - > **signalent** les erreurs occasionnelles au fournisseur de la ressource pour un bénéfice mutuel.



LA DIFFUSION DE LA BASE DE CONNAISSANCE

Sur le site web public, librement accessible à tous

DIFFUSION LIBRE POUR TOUS
Site public
www.reseau-mirabel.info

Reconnaissance IP
SITE PERSONNALISÉ PARTENAIRE

INTÉGRATION BIBLIOTHÈQUE PARTENAIRE

Service web (REST XML)
CATALOGUE LOCAL PARTENAIRE
Enrichissement des notices du SIGB Koha
Export automatique KBart
OUTIL DE DÉCOUVERTE LOCAL PARTENAIRE
Résolveur de lien SFX

Deux services à valeur ajoutée pour les bibliothèques du réseau :

- **personnalisation du site web :**
 - > affichage du logo de l'institution,
 - > affichage d'un lien vers le catalogue pour les revues marquées « disponible dans votre bibliothèque »,
 - > gestion des collections locales.
- **intégration des informations et affichage dans le système d'information local.**

Points communs des 2 bases

- Valorisation des revues
- Librement accessible à tous
- Plate-forme web, données centralisées, mises à jour immédiates
- Forte activité des contenus et augmentation continue du nombre de revues
- Enrichissement des données à la fois manuel et semi-automatique, en liaison avec les portails de revues
- Outils évolutifs (montées de version mensuelles)
- En liaison avec les catalogues des partenaires
- Financement de la région Rhône-Alpes
- Hébergement par Sciences Po Lyon

Points communs des 2 réseaux

- Production documentaire partagée
- Entrée gratuite
- Différents niveaux de contribution et d'implication
- Fonctionnement en ligne
- Réseaux sans structure juridique particulière
- 10 partenaires communs aux 2 réseaux
- Partenariats avec Cairn.info, Persée, Revues.org



Deux réseaux en comparaison

| | Sign@l | Mir@bel |
|---------------------------------------|-------------------------------------|---|
| Nombre de revues | 397 | 3242 |
| Nombre de partenaires institutionnels | 12 | 41 |
| Nombre d'utilisateurs dans le réseau | 44 | 87 |
| Création du réseau | Base Fripes 1983 / base Somrev 1998 | 2009 |
| Formalisation du réseau | - | Convention de partenariat |
| Pilotage du réseau | Sciences Po Lyon | 3 établissements pilotes : Bibliothèque Diderot de Lyon, Sciences Po Grenoble et Sciences Po Lyon |
| Réunions du réseau | Une en 2015... | 1 assemblée générale et 4-5 comités de pilotages ouverts tous les ans |
| Mutualisation | Production documentaire | Production documentaire et pilotage du réseau |

Particularités de Sign@L

- Un réseau qui s'est constitué au fil du temps, sans véritable appel à partenariat
- Des partenariats qui ont été le moteur des évolutions de la base de données
- Une production documentaire relativement simple et encadrée
- Une visibilité immédiate pour les publics
- Un pilotage unique

Particularités de Mir@bel

- Un travail de veille plus complexe
- La portée multiple du partenariat
 - Production documentaire
 - Pilotage et suivi
- **La nécessité d'être nombreux dans le réseau**
- Des évolutions permanentes, notamment technologiques

Le pilotage, la mutualisation

- Un environnement numérique facilitant
- Animation et coordination
- Gestion de projet
- Compétences techniques
- Communication
- Besoins financiers
- Investissement en temps très important pour le pilotage

Les résultats

- *L'impossible devient possible...*
- Des outils au services des partenaires
- Un réseau important de partenaires
- Une dynamique incontestable
- Un enrichissement professionnel constant



Sondage (pour cette matinée) auprès des partenaires du réseau Mir@bel et/ou Sign@l sur leur vision de la mutualisation dans ces réseaux

Quelles sont les difficultés rencontrées dans le réseau ?

| | Nombreuses | Peu | Aucune |
|---------|------------|-----|--------|
| Mir@bel | - | 10 | 12 |
| Sign@l | - | 3 | 7 |

Quels sont les résultats obtenus ?

| | Peu satisfaisants | Satisfaisants | Très satisfaisants |
|---------|-------------------|---------------|--------------------|
| Mir@bel | - | 10 | 12 |
| Sign@l | - | 4 | 6 |

Quels progrès attendez-vous au niveau du réseau ? (réponses libres, moins nombreuses)

| Mir@bel | Sign@l |
|---|--|
| <ul style="list-style-type: none"> • Plus de partenaires pour plus de revues (5) • L'indexation des revues (en cours) • Meilleure ergonomie • Formation • Personnalisation de la base • Mutualisation avec d'autres réseaux • Progression déjà très rapide ! | <ul style="list-style-type: none"> • « sans attente supplémentaire » (2) • Une interface plus intuitive ; un correcteur orthographique pour les langues étrangères ; un site plus attractif • Plus de partenaires pour plus de revues |



Bienvenue !

- Sign@L <http://signal.sciencespo-lyon.fr/>
 - signal@sciencespo-lyon.fr
- Mir@bel <http://www.reseau-mirabel.info/>
 - contact@reseau-mirabel.info
- Sophie Fotiadi – Sciences Po Lyon
 - sophie.fotiadi@sciencespo-lyon.fr